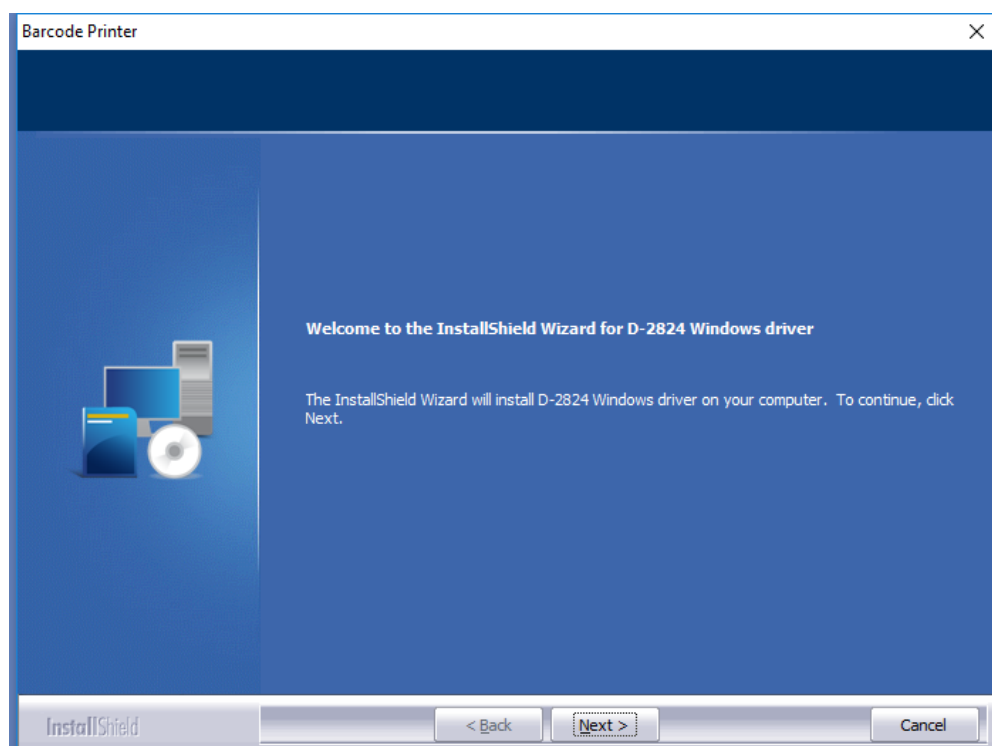


Тестирование принтера этикеток Poscenter D/DX-2824 с 1С

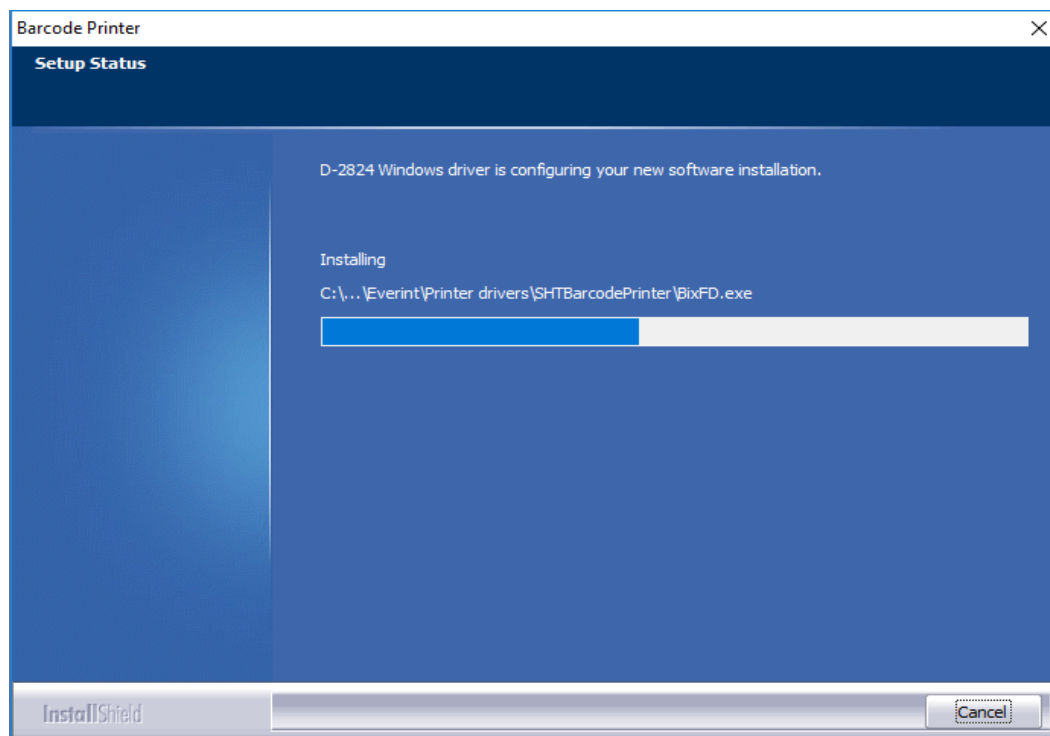
1. Произвести установку драйвера принтера этикеток, запустить D-2824 Windows driver_V5.1.16

Имя	Дата изменения	Тип	Размер
Manual	29.05.2019 16:03	Папка с файлами	
D-2824 Windows driver_V5.1.16.exe	04.10.2016 7:47	Приложение	15 113 КБ

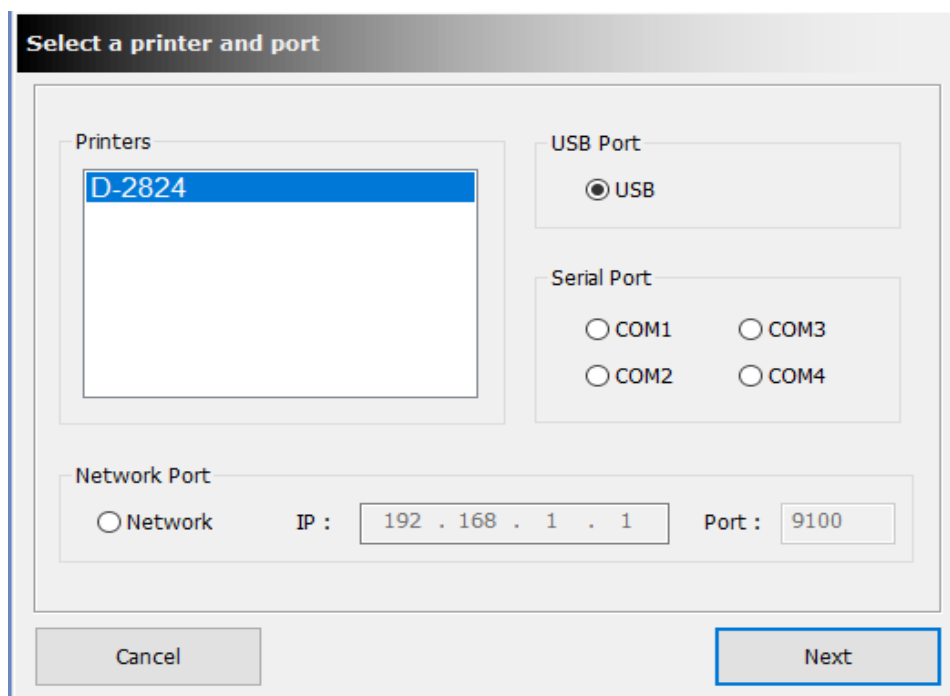
2. В появившемся окне нажать «Next»



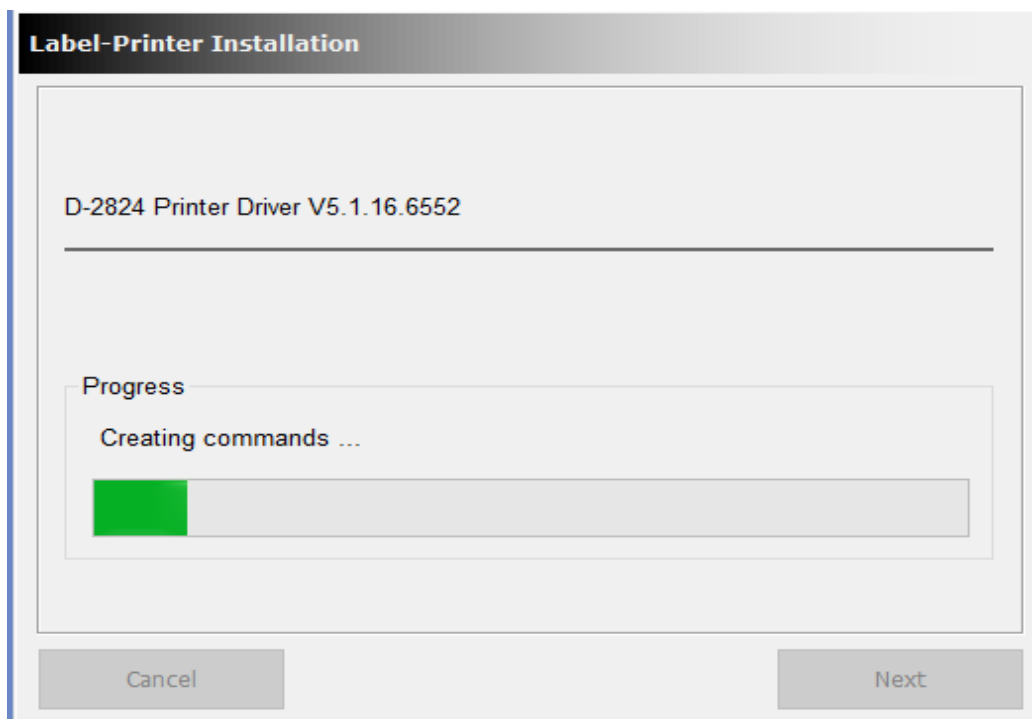
3. На следующем этапе программа установки подготовит необходимые файлы



4. Выбрать интерфейс, по которому подключен принтер, нажать «Next»

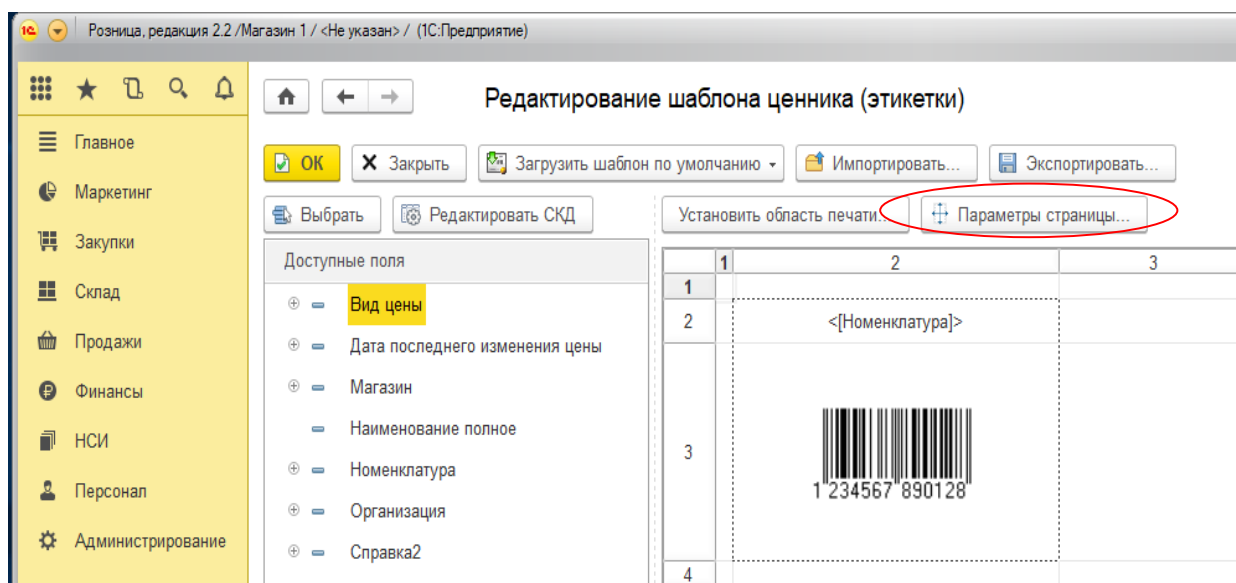


5. Далее произойдет установка драйвера принтера

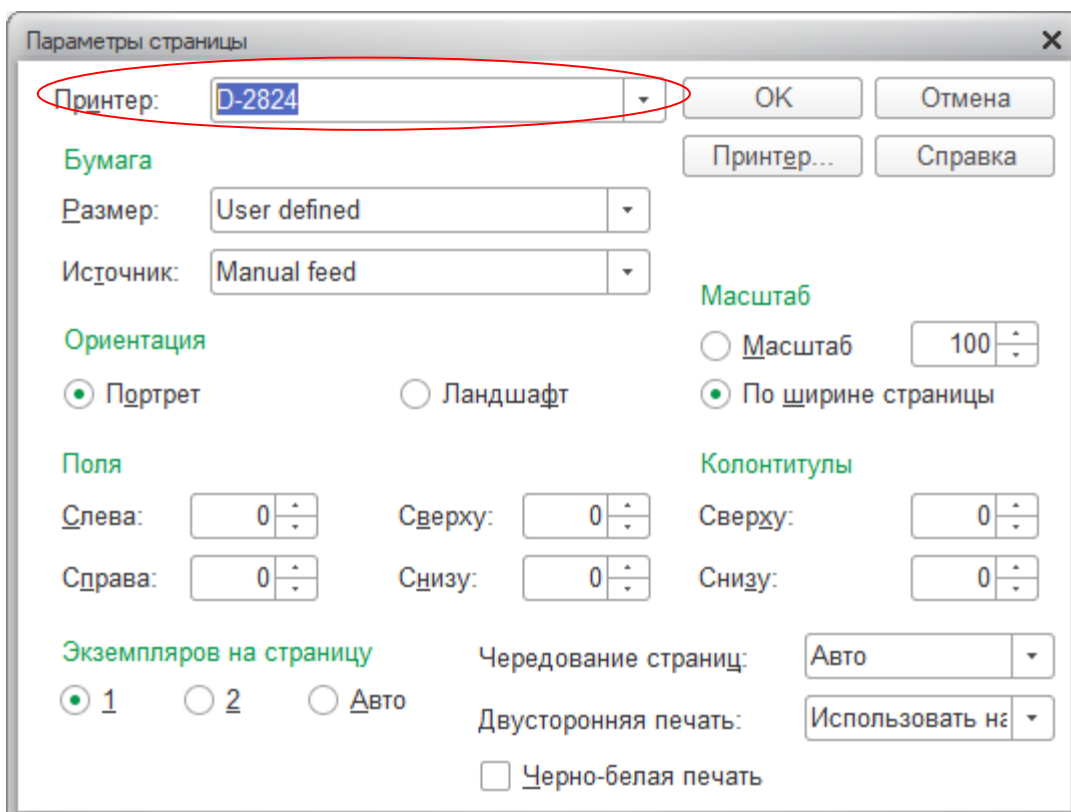


Настройка работы с 1С производится аналогично Poscenter 80USE

1. Из меню настройки шаблона этикетки нажать «Параметры страницы»

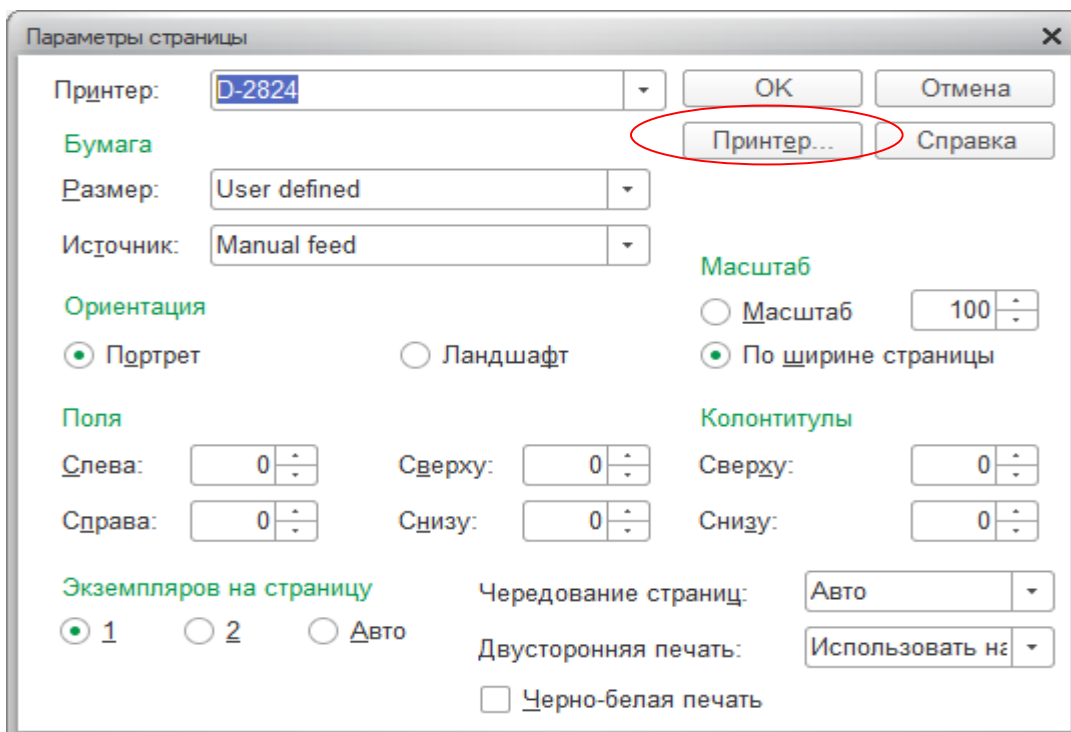


2. В поле принтер из раскрывающегося списка выбрать нужную модель принтера



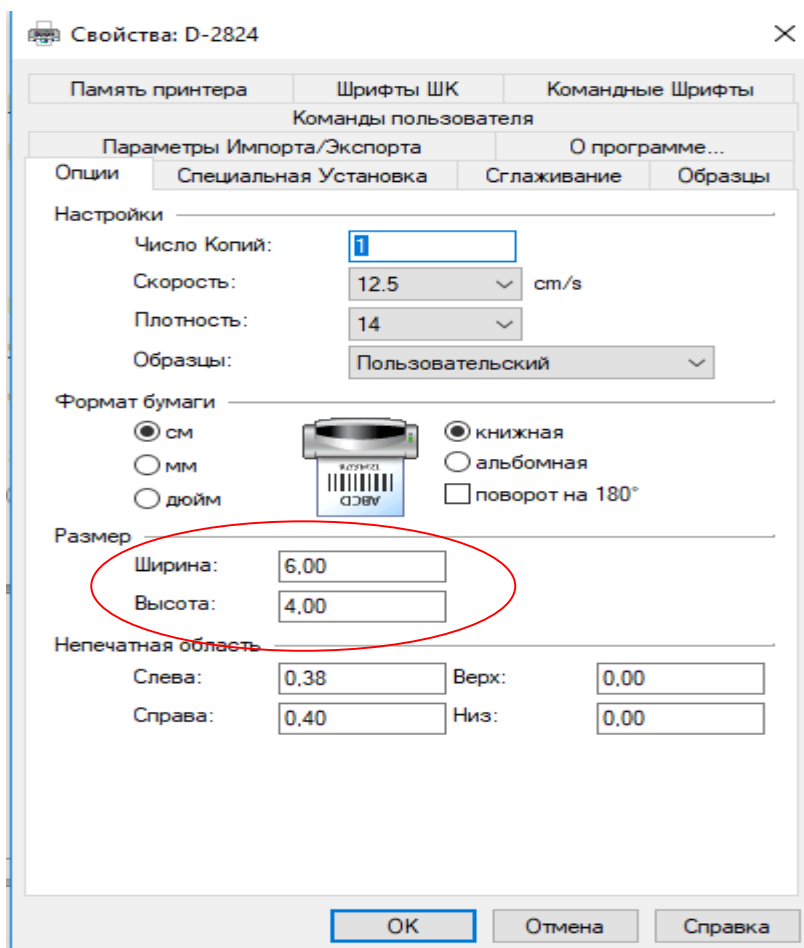
The screenshot shows the 'Параметры страницы' (Page Parameters) dialog box. The 'Принтер:' (Printer) field is highlighted with a red oval and contains the text 'D-2824'. Other settings include: Paper (Бумага) size 'User defined', source 'Manual feed', orientation 'Portrait' (Портрет), scale 'By page width' (По ширине страницы), margins (Поля) all set to 0, number of copies '1', and other options like 'Two-sided printing' (Двусторонняя печать) and 'Black and white printing' (Черно-белая печать) are visible.

3. Для установки параметров этикетки нажать кнопку «Принтер»



The screenshot shows the same 'Параметры страницы' (Page Parameters) dialog box. The 'Принтер...' button is highlighted with a red oval. The 'Принтер:' field still shows 'D-2824'. The other settings are identical to the previous screenshot.

4. Установить необходимые размеры этикетки



5. Печать этикеток производится после подбора необходимой номенклатуры по кнопке «Печать»

